



МИНИ-ТЭЦ ОРС ДЛЯ КОТЕЛЬНОЙ НА МВт

МИНИ-ТЭЦ НА БИОМАССЕ

Мини-ТЭЦ с установкой ORC, разработанной Французской компанией Enertime, производит одновременно электроэнергию и тепло.

Являясь основным элементом мини-ТЭЦ, установка ORC обеспечивает энергетическую независимость района, и позволяет эффективно использовать местные виды топлива (биомассу) с общим КПД более 75%.

ЛЕГКОСТЬ МОНТАЖА

Мини-ТЭЦ ORC Enertime разработана для легкой установки в любом месте города или населенного пункта. Занимая общую площадь мене 500 м² (котел на биомассе, установка ORC и склад биомассы), котельная не представляет эксплуатационных рисков: малый объем складываемой биомассы, работа котла при низком давлении, модульная и прочная конструкция и использование безопасной, негорючей и нетоксичной рабочей жидкости.

ЭКОЛОГИЧЕСКИ ЧИСТАЯ ЭНЕРГИЯ

Биомасса является по существу возобновляемым и экологически чистым источником энергии. Дымовые газы от котла - единственные выбросы в окружающую среду, предварительно проходящие через эффективные системы очистки, с использованием новейших технологий.

ЭФФЕКТИВНОСТЬ

Технология ORC предназначена для низких мощностей и для средней температуры горения, позволяя достичь значительно более высокую производительность, чем паровые турбины с аналогичными характеристиками.

Мини-ТЭЦ ORC может вырабатывать электроэнергию для сети низкого или среднего напряжения без потерь и без дополнительной платы за транспортировку, благодаря своей близости к потребителям. Общая энергоэффективность Мини-ТЭЦ более 75%.

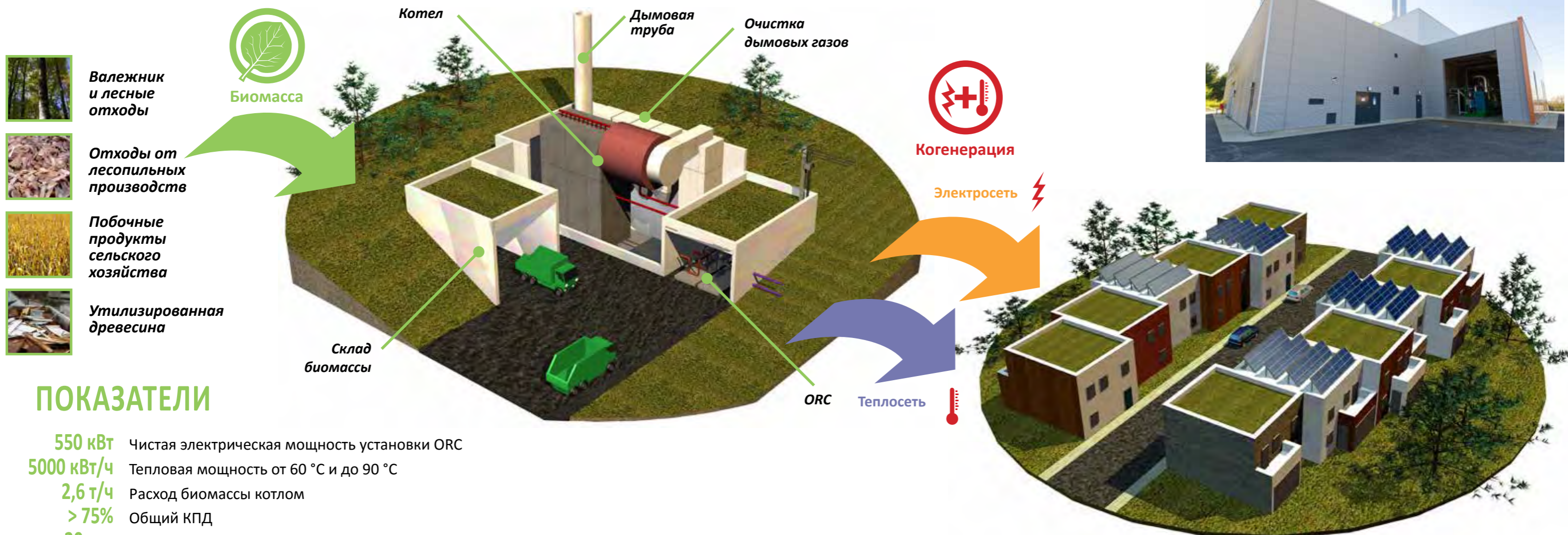
УСТОЙЧИВОЕ РАЗВИТИЕ РЕГИОНА

Создавая локальные рабочие места, уменьшая длину транспортной цепочки и работая с высоким КПД (>75%), Мини-ТЭЦ на биомассе представляют собой реальное решение для устойчивого территориального развития и перехода от углеводородов и газовой зависимости к возобновляемым источникам энергии.

ПРИМЕР ПРИМЕНЕНИЯ: РАЙОННАЯ МИНИ-ТЭЦ PORT-MARIANNE, МОНПЕЛЬЕ, ФРАНЦИЯ.

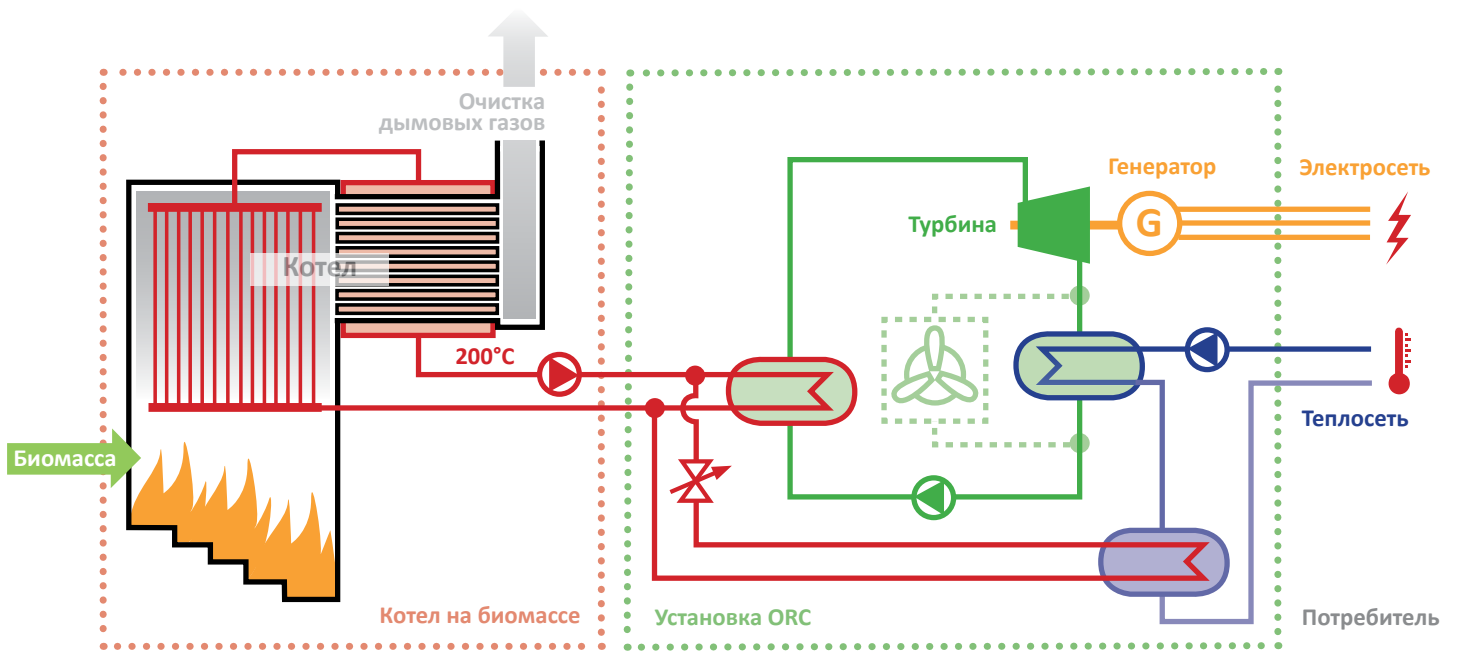
Тригенерационная Мини-ТЭЦ в Монпелье покрывает все энергетические потребности района. Она одновременно производит три типа энергии: тепло, холод, и электроэнергию из возобновляемых древесных отходов лесопильного производства в регионе Севенн. Она одновременно снабжает энергией 5 200 домов и 300 000 м² коммерческой недвижимости (офисы, магазины и государственные учреждения).

Пожалуйста, свяжитесь с нами для посещения Мини-ТЭЦ.



ПОКАЗАТЕЛИ

- 550 кВт Чистая электрическая мощность установки ORC
- 5000 кВт/ч Тепловая мощность от 60 °C и до 90 °C
- 2,6 т/ч Расход биомассы котлом
- > 75% Общий КПД
- 20 лет Срок службы модуля



УСТАНОВКА ORC



Установка ORC является термодинамической установкой, на базе органического цикла Ренкина (ОРЦ-ORC), которая преобразует тепло в электроэнергию с помощью турбины, работающей от закрытого контура низкого давления с негорючей, нетоксичной, органической жидкостью.

ОБ ENERTIME

Enertime проектирует, разрабатывает и производит установки, на базе технологии ORC для производства возобновляемой электроэнергии, высокотемпературные тепловые насосы и турбомашин для:

- преобразования в электроэнергию потерянного тепла промышленных объектов, мусоросжигательных заводов и дизельных электростанций
- децентрализованного производства электроэнергии и тепла из возобновляемых источников: биомассы, Геотермии и солнечной энергии.



КОНТАКТЫ

ENERTIME
 1 rue du Moulin des Bruyères
 92400 Courbevoie France
 Тел. : + 33 1 75 43 15 40
 contact@enertime.com

1-я страница:

Топка котла Турбина ORC
 Модуль ORC



CHB 07 2017

www.enertime.com

Тел. : + 33 1 75 43 15 40